

IKUMA

Das Kundenmagazin der Talus Informatik AG

1/13

TALUS[®]

Raum für Weiterentwicklungen und Innovationen –
auch im 2013

ABAIMMO
abacus business software

 **CMI AXIOMA**



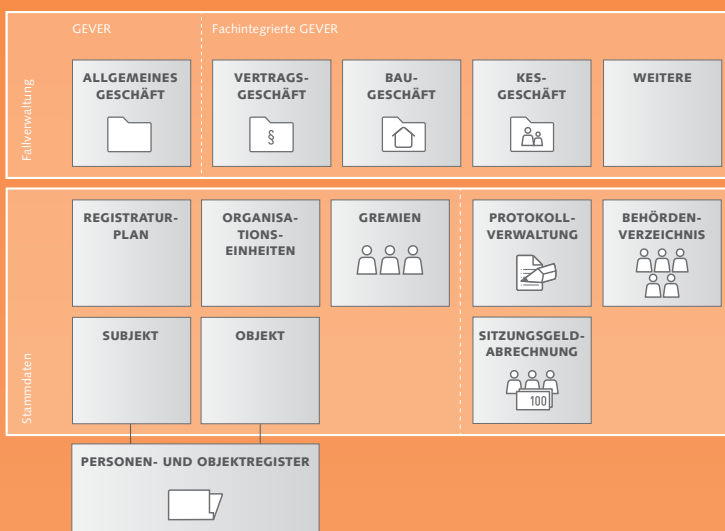
Die Geschäfts-, Vertrags- und Bauverwaltungslösung. Mit Protokollverwaltung, Behördenverzeichnis, Sitzungsgeldabrechnung sowie Publikations- und Adressschnittstellen und vielem mehr.

➤ Besuchen Sie uns an der CMI Fachtagung am 24.04.2013. Infos unter: www.cmiag.ch



CMI AXIOMA

CMIAXIOMA ist die praxiserprobte GEVER-Lösung mit fachintegrierten Applikationen für Städte und Gemeinden. Bewährt seit 25 Jahren als Drehscheibe der Verwaltungsführung bei über 300 Gemeinden. Demnächst: Lösungen der Greenshare AG (BauPro, Tomba, InfraAlta etc.) als fachintegrierte GEVER-Module oder Fachlösungen auf der gleichen technologischen Basis wie CMIAXIOMA.



Ringstrasse 7 • CH-8603 Schwerzenbach • Schweiz
T: +41 43 355'33'99 • info@cmiag.ch • www.cmiag.ch

www.cmiaxioma.ch

 swiss made software

Weiterentwicklungen und Innovationen

Geschätzte Kunden

2012 war von der Einführung der neuen Software-Generation der Gesamtlösung NEST, IS-E, ABACUS und CMIAXIOMA geprägt. Benutzerfreundliche, moderne und zukunftsgerichtete Lösungen sind für unsere Kunden entscheidend für die Bewältigung der aktuellen und zukünftigen Anforderungen. Immer mehr Prozesse werden Software gestützt abgewickelt. Das hat aber auch seinen Preis.

Die IT-Kosten sind in den letzten Jahren gestiegen, obwohl wir unsere Preise nicht erhöht, in einzelnen Bereichen sogar gesenkt haben. Ein Widerspruch? Weshalb ist das so? Weil unsere Kunden einen hohen Abdeckungsgrad an Lösungen haben, wie zum Beispiel integrierte Belegarchivierung, umfassende Geschäftsverwaltung, automatisierte Einwohner-Meldeprozesse, online Sitzungsvorbereitung usw. Die Talus Kunden arbeiten mit sehr effizienten IT-Hilfsmitteln. Zum Beispiel über 90% der Talus Gemeinden empfangen und senden die Zu- und Wegzüge voll automatisch an die kantonalen Plattformen. Die grosse Mehrheit der nicht NEST-Gemeinden wartet auf solche Funktionen.

Unsere Software-Lieferanten und wir bleiben am Ball. Auch 2013 haben wir Raum für Weiterentwicklungen und Innovationen – professionell und kostenbewusst.

Freundliche Grüsse



Michael Hänzi
Leiter Verkauf und Marketing

Inhalt

- 4/5 CMI Bauverwaltung**
Die Standardlösung der CM Informatik AG mit vollumfänglich integriertem Bewilligungsprozess
- 6/7 Talus® OnlineReservierung «TOR»**
Das komplett neu programmierte Online Raumreservationssystem
- 8/9 Abalmmo**
Überzeugen Sie sich von der optimalen, integrierten Immobilienbewirtschaftungssoftware
- 10 News aus dem Unternehmen**
Wichtige Infos auf einer Seite
- 11 Impressionen**
Talus Clubweihnachten
- 12 Einladung**
Clubabend «Treberwurstessen» vom 22.03.2013

Impressum

Herausgeber/Redaktion: Talus Informatik AG
Stückkirrain 10, 3266 Wiler bei Seedorf
Telefon: +41 (0)32 391 90 90, Telefax: +41 (0)32 391 90 95
E-Mail: servicedesk@talus.ch, Website: www.talus.ch

Layout: Grafikatelier Jean Marmier, Büren a.A.
Fotos: Talus Informatik AG
Auflage/Druck: 1'600 Stück/Wirth GmbH, Grenchen

Im Sinne einer besseren Lesbarkeit erwähnen wir jeweils nur die männliche Form von Personenbegriffen. Diese beziehen sich jedoch stets auch auf die weibliche Form.

CMI Bauverwaltung - mit vollumfänglich integriertem Bewilligungsprozess



Die Geschäfte rund um die Bauverwaltung nahmen im Kerngeschäft von CM Informatik AG, der Geschäftsverwaltung, schon immer eine zentrale Rolle ein. Kunden haben daher oft nach einem Modul gefragt, mit welchem sie Bauprojekte vom Eingang des Baugesuchs bis zur Fertigstellung verwalten können. CM Informatik AG hat reagiert und legt nun für die Bauverwaltung eine Standardlösung in mehreren Varianten für die unterschiedlichen Bedürfnisse von Gemeinden und Kantonen auf.

Die CMI Bauverwaltung gibt es sowohl als eigenständige Applikation, wie auch als Modul für CMIAXIOMA. Die neue Lösung bietet eine neue Dimension bei der

Verwaltung und Nachvollziehbarkeit von Baugeschäften und deren Bewilligungsverfahren, denn sie umfasst auch das Sitzungsmanagement, erlaubt die medienbruchfreie Zusammenarbeit zwischen Gemeinden und Kantonen und bietet automatische GWR-Daten-Übermittlung und GIS-Integration.

GWR-Zertifizierung

Die Web Services II zum GWR, integrierter Bestandteil der CMI Bauverwaltung, sind seit Mitte August 2012 vom Bundesamt für Statistik zertifiziert. Damit hat das Bauverwaltungsmodul von CMIAXIOMA vollen Lese- und Schreibzugriff auf das eidgenössische Gebäude- und Wohnungsregister.

Die Highlights der CMI Bauverwaltung

- Abteilungsübergreifender Entscheidungsprozess inkl. Beschlussfassung in einer Lösung
- Dossierschnittstelle in CMIAXIOMA für die übergreifende, medienbruchfreie Zusammenarbeit mit dem Kanton (CMIKONSUL)
- Auswahl von Leitverfahren mit resultierenden Abläufen
- Geschäftskontrolle
- Fristenkontrolle
- Auflagekontrolle
- Publikation
- Schnittstelle zum Gebäude und Wohnungsregister (GWR)

Fazit: Die drei Hauptgründe, welche für die CMI Bauverwaltung sprechen:

- Fachintegrierte Geschäftsverwaltung
- Integrationstiefe
- Organisationsübergreifende Prozesse



Möchten Sie mehr erfahren?

Zögern sie nicht und kontaktieren Sie uns.
Wir stehen Ihnen mit Rat und Tat zur Seite.

Unsere Verkaufsberater:



Michael Hänzi

Leiter V&M

michael.haenzi@talus.ch

032 391 90 15



Daniel Hungerbühler

Verkaufsberater

daniel.hungerbuehler@talus.ch

032 391 90 56

Unser Supportteam:



Thomas Amstutz

Bauverwalter



Claude Moeri

CMIAXIOMA Support

Talus® OnlineReservierung «TOR» – Das interaktive Raumreservationssystem

Das interaktive Raumreservationssystem «Talus® OnlineReservierung» basiert auf einem generischen Reservationssystem, welches speziell für Mietobjekte (z.B. Aula, Sportplätze, Gemeindesaal, Waldhütte, Fahrzeuge etc.) entwickelt wurde. Das System ist bereits bei der Gemeinde Reinach BL im Einsatz (www.reinach-bl.ch).

Die Webabteilung der Talus Informatik AG, die format webagentur, war im letzten Jahr intensiv daran diese Eigenlösung komplett neu zu entwickeln.

Dank dem intuitiven Interface können Ihre Zielgruppen gewünschte Reservationen schnell und einfach online erfassen. Durch die kalendarischen Verfügbarkeitsanzeige, Bildergalerien und Dokumente wird die telefonische Anfrage hinfällig, was zu weniger Aufwand seitens Gemeinde und zu einer einfacheren Reservation durch Benutzer/innen führt. Ihre Mitarbeiter/innen bearbeiten die Reservationsanfragen mit minimalem Aufwand in einem zentralen Administrationsbereich.

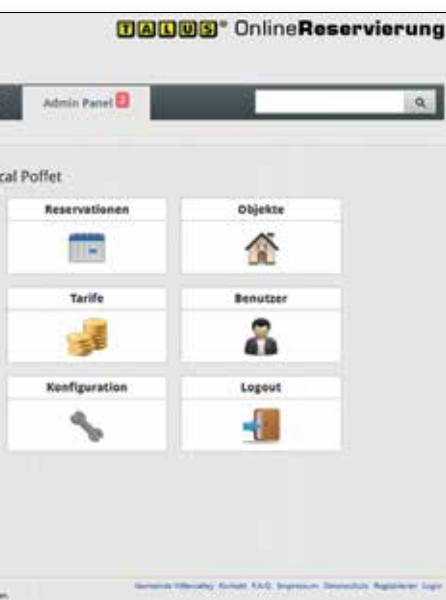
The screenshot displays the Talus® OnlineReservierung web application for the municipality of Wiler bei Seedorf. The interface is clean and user-friendly, featuring a navigation menu at the top with options like 'Startseite', 'Alle Objekte', 'Allgemeines', 'Support', and 'Mein TOR'. A search bar is also present. The main content area is titled 'Grosse Halle' and includes a map showing the location, a description of the room, and contact information. A sidebar on the right shows an 'Admin Panel' with various management options like 'Dashboard', 'Übersicht', 'Reservierungen', 'Objekte', 'Kontakte', 'Sperrfristen', 'Tarife', 'Benutzer', 'Konfiguration', 'Auswertungen', 'Warenkorb', and 'Logout'. The footer contains copyright information and a disclaimer.

Einige Neuigkeiten

Der Fokus der Entwicklung wurde auf die Wünsche und Anforderungen der Kunden gelegt. Viele Neuerungen und Verbesserungen wurden eingebaut. Die Reservationen durchlaufen einen Freigabeprozess bis zur Rechnungsstellung. Jedes Objekt kann von unterschiedlichen Personen verwaltet werden. Benachrichtigungen und Belege können durch Sie bearbeitet und verändert werden. Verschiedene Auswertungsmöglichkeiten geben Ihnen Einblick in die Reservationsstatistiken.

Die Highlights des Raumreservationssystems

- Neues benutzerfreundliches Design
- Verbesserte und neue Benutzerführung
- Warenkorb-Funktion für Mehrfachreservierungen
- Neue Kalenderansichten
- Objekte und Unterobjekte können unabhängig reserviert werden
- Verbessertes Administrations-Panel
- Vertragsgenerierung als Word oder PDF
- Automatische Preisberechnung der Reservation



Möchten Sie mehr erfahren?

Zögern sie nicht und kontaktieren Sie uns.
Wir stehen Ihnen mit Rat und Tat zur Seite.

Unsere Verkaufsberater:



Pascal Müller

Verkaufsberater
pascal.mueller@talus.ch
032 391 90 72

Unsere Softwarespezialisten:



Christoph Weber

Teamleiter



Pascal Poffet

Entwicklung

Abalmmo – Die optimale Immobilienbewirtschaftungssoftware

Die Software Abalmmo für die Immobilienbewirtschaftung ist eine modulare Gesamtlösung, die von ABACUS gemeinsam mit renommierten Spezialisten aus der Immobilienbranche entwickelt wird. Sie ist auf dem neusten Stand der Software-Technologie und bietet durch die Internet-Fähigkeit auch die Möglichkeit der ortsunabhängigen Nutzung und des dezentralen Zugriffs auf sämtliche Daten und Informationen. Sie wurde von der ABACUS für KMU's entwickelt, deckt aber auch für Gemeinden alle Bedürfnisse ab.

Die Anforderungen an eine moderne Software für die Immobilienbewirtschaftung sind vielfältig. Das dürfen Sie von der ABACUS Immobiliensoftware Abalmmo erwarten:

- Mandatsübergreifende zentrale Stammdaten für Mieter und Lieferanten
- Automatische Erstellung von Pendenzen
- Frei definierbare Abrechnungsebenen
- Mehrere Verwaltungen mit eigenen Honoraren
- Anbindung an diverse Medienmarktplätze
- Alle relevanten Daten auf Zeitachse
- Mehrere Erneuerungsfonds pro STWEG
- Konsolidierung pro Eigentümer
- Transparente Abrechnung
- Rechnungslegung und Mehrwertsteuerabrechnung pro Eigentümer
- Nahtlose Integration der Immobiliensoftware mit den Finanzanwendungen und damit keine Mehrfacherfassungen von Daten

Birsfelden setzt auf Abalmmo

Wir freuen uns mit der Gemeinde Birsfelden (11'000 Einwohner), Herr Tom Wiedmer, das erste Projekt realisieren zu dürfen und bedanken uns für das entgegengebrachte Vertrauen.



ABACUS vi – Design the future

ABACUS vi, und so auch die Immobiliensoftware, ist vollständig neu in Internet-Architektur entwickelt. Sie zeichnet sich besonders durch ihre Skalierbarkeit und das rollenbasierte Benutzerkonzept, die Mehrsprachigkeit und die Unterstützung von Software-as-a-Service (SaaS) aus. Zudem ist sie auf verschiedenen Plattformen, Datenbanken und Betriebssystemen lauffähig.



Moderne Technologien

Funktionen, die im Rahmen von ABACUS vi auch in der Immobiliensoftware zum Tragen kommen, sind:

- Leistungsfähige Suchmaschine für schnelles Auffinden von Immobilien, Mietern, Informationen und Dokumenten, die in Dossiers abgespeichert sind.
- Erstellen kundenspezifischer Erfassungsmasken, wie beispielsweise für den Immobilienstamm
- Abfragen von Informationen via Internet und Intranet
- Visualisierung der Daten durch Grafiken
- Einfache und komfortable Vergabe von Zugriffsrechten mittels Rollenkonzepten Umfassender Service
- Die ABACUS-Hotline unterstützt den Anwender schnell und kompetent.
- Ein umfassendes Schulungsangebot erlaubt ein schnelles, erfolgreiches Erlernen und den produktiven Einsatz der Programme

Fazit: Abalmmo ist von kleinen bis grossen Immobilienverwaltungen flexibel einsetzbar. Die Preise der Software richten sich nach der Anzahl der zu verwaltenden Objekte. Da es sich um eine integrierte Gesamtlösung handelt, ist sie in der Lage, sämtliche branchenspezifischen Bedürfnisse abzudecken.

ABAIMMO
abacus business software

Möchten Sie mehr erfahren?

Zögern sie nicht und kontaktieren Sie uns.
Wir stehen Ihnen mit Rat und Tat zur Seite.

Unsere Verkaufsberater:



Michael Häenzi

Leiter V&M
michael.haenzi@talus.ch
032 391 90 15



Daniel Hungerbühler

Verkaufsberater
daniel.hungerbuehler@talus.ch
032 391 90 56

Unsere Softwarespezialisten:



Adrian Bühler

Leiter Spezialprojekte



Nicole Zeltner

ABACUS Support



Marko Beyeler

ABACUS Support

News aus dem Unternehmen

«Neue» Teamleiter NEST und CMIAXIOMA Support

Per 1.1.2013 übernimmt Stefan Moser die Verantwortung für das NEST Support Team. Die langjährige Teamleiterin, Christine Tribolet, wechselte zur IT Abteilung der Stadt Thun, wo sie auch weiterhin eng mit NEST verbunden ist. Claude Möri hat neu die Teamleitung des CMIAXIOMA Support Teams übernommen. Stefan Moser sowie Claude Möri sind bereits mehrere Jahre im Support bei der Talus Informatik AG tätig.



Stefan Moser
Neuer Teamleiter NEST



Claude Moeri
Neuer Teamleiter
CMIAXIOMA

RIO Datenspiegelungs-Service

Neu können die RIO Kunden ihre Daten auf einen sekundären Datenspeicher «spiegeln», was die Verfügbarkeit bei einem Systemausfall erhöht und die Wiederherstellung bei einem grösseren Ausfall wesentlich verkürzen würde. 27 Kunden haben diesen Zusatz bereits bestellt.

NEST Kirchgemeindelösung

Im 2013 wird die NEST Kirchgemeindelösung mit dem NEST Rel. 2014 frei gegeben. Die Reformierte Gesamtkirchgemeinde Thun hat den Vertrag für die Umsetzung eines IT Gesamtkonzeptes unterzeichnet. Dieser beinhaltet die Aktualisierung der ABACUS Finanz- und Rechnungswesen Software und der CMIAXIOMA GEVER Lösung, die Neueinführung der NEST Kirchgemeindelösung inkl. der Anbindung an die neue eCH zertifizierte GERES Schnittstelle für Kirchgemeinden. Die Gesamtlösung wird über Internet der Verwaltung und den Pfarrämtern über Web-Zugriff ins RZ RIO zur Verfügung gestellt.

HRM2 Pilotgemeinden Kanton Bern

Der Kanton hat verfügt, dass die Einwohnergemeinde Pieterlen und die Reformierte Gesamtkirchgemeinde Thun, die Pilotierung für HRM2 auf der Basis der ABACUS Finanz- und Rechnungswesen Software übernehmen. Wir freuen uns, mit diesen Kunden dieses Projekte zu realisieren.

E-Rechnung – die Welle kommt

Mit der Einführung der E-Rechnung hat ABACUS eine weitere interessante Variante ermöglicht Rechnungen als «gesichertes» .pdf zu versenden. Dieses Modul nennt sich AbaWebAccess, welches eine Ergänzung zum Modul ABACUS E-Business darstellt. Bereits 13 Werke und Gemeinden haben die E-Rechnung eingeführt. Auch die Seeländer Gemeindeverwaltung Sutz-Lattrigen (1'300 Einwohner) bietet Ihren Kunden die E-Rechnung an.

Fotoimpressionen Clubweihnachten, 14. Dezember 2012





CLUB ABEND



Kunden, Partner, Lieferanten und Clubmitglieder laden wir inkl. Begleitung zu unserem **Clubabend vom Freitag, 22. März 2013 (ab 17.00 Uhr) in Wiler bei Seedorf ein.**

Nach dem grossen Erfolg des letzten Treberwurstessens, haben wir uns entschieden, dieses zu wiederholen. Freuen Sie sich auf diese seeländische Spezialität umrundet mit Folklore.

Je nach Anzahl der Teilnehmer werden wir dieses Essen bei uns in der Talus Informatik AG, in Wiler bei Seedorf oder direkt in der Brennerei Gehri, in Lobsigen durchführen. Verpassen Sie diesen einmaligen Event nicht und melden Sie sich noch heute an!

Ihre Anmeldung nehmen wir gerne bis Freitag, 15. März 2013 mittels beiliegendem Rückmeldeformular entgegen. Senden Sie dieses einfach an die Telefax-Nr. 032 391 90 95 oder melden Sie sich online über www.talus.ch an.



SUISSE PUBLIC
Schweizer Unternehmen für öffentliche Gebäude - Veranstaltungsort

Dienstag, 18. Juni - Freitag 21. Juni 2013 - ganzer Tag

SUISSE PUBLIC 2013

BEA BERNEXPO Gelände, 3000 Bern

